

Carnet d'Inspiration
Geste et Matière

AMANDINE
MANGENOT



M ARTISTE
PLASTICIENNE
& MATIÉRISTE
AMANDINE MANGENOT

PORTRAIT & DÉMARCHE

Membre active des Ateliers d'Art de France, mon travail artistique se distingue par une exploration profonde des matières, de la lumière et de la nature.

Ma prédilection va aux matériaux éco-responsables comme l'aluminium, le verre, le liège, la toile et autres matériaux bruts et nobles que je transforme en œuvres d'art uniques.

Dans mon atelier en Moselle, au cœur d'une ancienne grange rénovée, je conçois, dessine et façonne chacune de mes créations.

Peindre, graver, transformer... chaque geste est un dialogue avec la matière, un terrain d'expérimentation et de défi. Je repousse sans cesse les limites des matériaux pour en révéler la poésie cachée.

Par des techniques de glacis superposés et l'utilisation de pigments naturels, je joue avec la lumière sous différents angles, rendant mes œuvres vivantes et changeantes selon la perspective du spectateur.

Mes créations s'inspirent des formes, volumes et empreintes de la nature pour créer des compositions qui évoquent à la fois la force et la fragilité, le durable et l'éphémère.

En somme, ma démarche artistique est une quête d'harmonie entre matière, lumière et nature, où chaque œuvre est une invitation à percevoir le monde sous un angle nouveau, à la fois esthétique et émotionnel.



MEMBRE ACTIVE DEPUIS 2016

Ateliers d'Art de France a été créé en 1868. Le syndicat fédère plus de 6 000 artisans d'art, artistes et manufactures d'art à travers la France.



Je ne me limite pas à la création d'œuvres d'art traditionnelles. Je collabore avec des industriels, des décorateurs, designers et des architectes.

Intégrées à des réalisations sur mesure, panneaux décoratifs, portes artistiques, mobilier d'exception etc., mes œuvres viennent révéler l'essence du luxe à la française.

Mon concept et mes marques Miro'Art™ & OrSigné™ traduisent cette volonté de fusionner l'art et le design.

À travers des jeux de texture et d'effets de matière de toutes teintes et formes, je crée des pièces uniques qui insufflent une dimension artistique singulière aux espaces de vie.

Je vous propose de découvrir mon univers dans ce carnet d'inspiration.

Ce catalogue est une invitation,

une source d'inspiration et d'exploration, à la croisée de l'art et de l'architecture, de l'art et de la décoration.

Plus qu'une vitrine, il ouvre un dialogue entre les formes, les matières, les espaces et les émotions.

Chaque page, chaque image, chaque matière évoquée est une passerelle vers une idée, une sensation, un projet.

«Inspiration» reflète un univers construit avec vous : un monde où la création est vivante, sensible, en constante évolution.

Laissez-vous guider par ce qui vous appelle, vous touche ou vous interroge.



Sommaire

ART & ARCHITECTURE INTÉRIEURE

MIRO'ART™	8
HISTOIRE D'EAU	32
PASSAGE D'ART	48

L'ATELIER WHAOUH

64

ART & DÉCORATION

ORSIGNÉ™	70
MURMURE D'ART	80
ÂM GALLERY	88



A R T

&
ARCHITECTURE
INTÉRIEURE

M ARTISTE
PLASTICIENNE
& MATIÉRISTE
AMANDINE MANGENOT

Miro'Art™

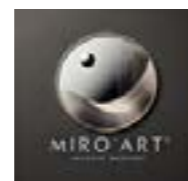
Entre art et design, chaque Miro'Art™ de l'artiste Amandine MANGENOT conjugue subtilement verre, pigments et matériaux nobles pour s'intégrer harmonieusement dans tous les univers décoratifs, du plus pur au plus audacieux.

Cette collection s'inscrit dans une démarche à la fois esthétique et artisanale, chaque miroir étant conçu à la main dans son atelier avec un savoir-faire singulier. Mêlant inspirations contemporaines et influences organiques, ses créations offrent une nouvelle dimension à l'espace et suscitent l'émotion par leurs jeux de reflets et de reliefs.

Miro'Art™ se décline en pièces uniques Prestige ou pièces pensées pour éditions limitées. De fait, Caresse écarlate, Nacre solaire, Perle nocturne, Éclats d'abysse, Cristal obscur, Blue galuchat, Épure d'or, Rêve d'azur, Kuro hana, Ombre lumière, Velours d'argent, sont autant d'invitations au voyage.



LE REFLET DU LUXE À LA FRANÇAISE



AM ARTISTE
PLASTICIENNE
& MATIÉRISTE
AMANDINE MANGENOT

CARESSE ÉCARLATE

EFFETS DE MATIÈRES EN RELIEF



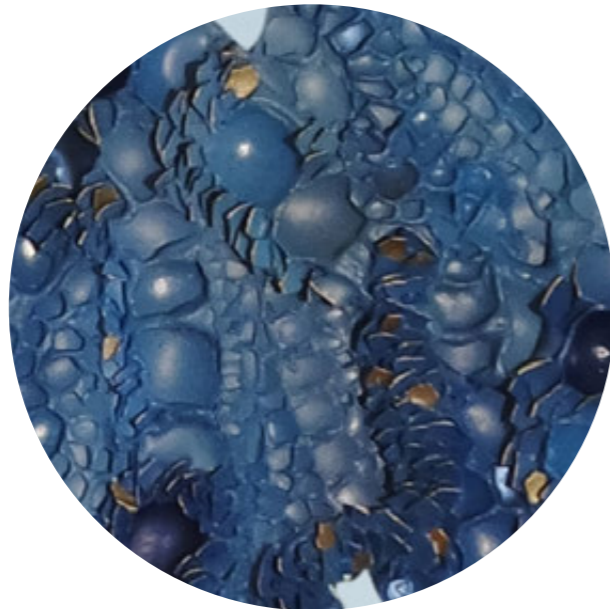
NACRE SOLAIRE

EFFETS DE MATIÈRES EN RELIEF



PERLE NOCTURNE

EFFETS DE MATIÈRES EN RELIEF



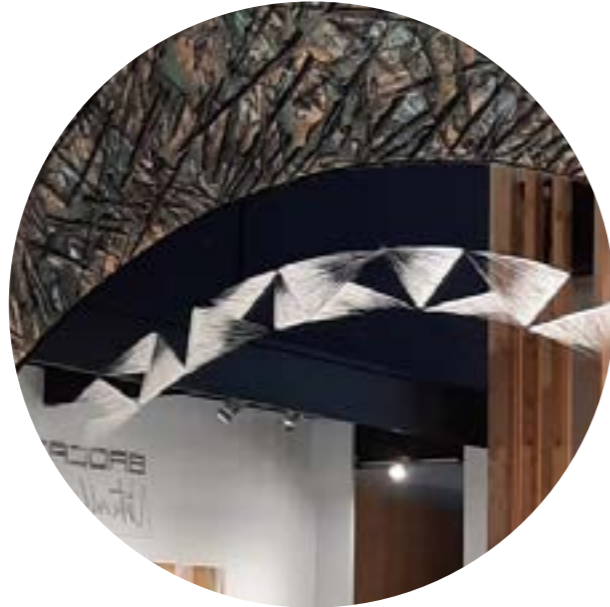
ÉCLATS D'ABYSSE

EFFETS DE MATIÈRES EN RELIEF



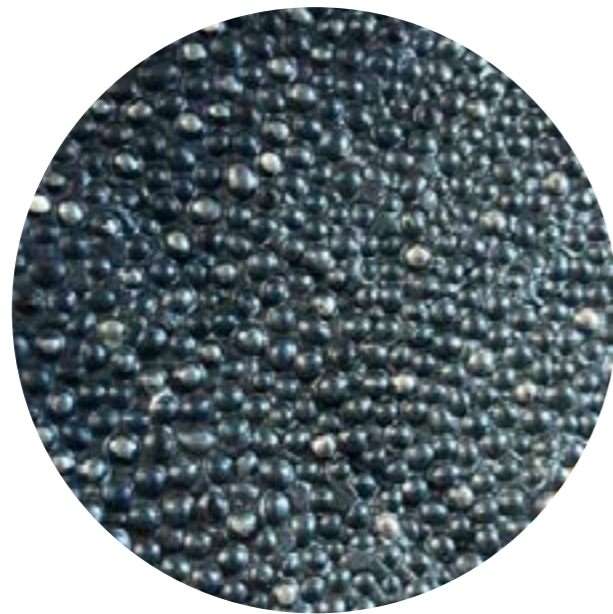
CRISTAL OBSCUR

EFFETS DE MATIÈRES EN RELIEF ET GRAVURE A LA MAIN



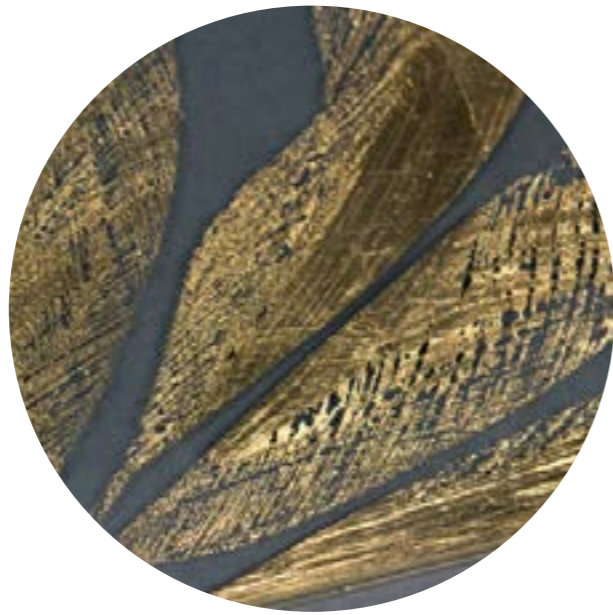
BLUE GALUCHAT

EFFETS DE MATIÈRES EN RELIEF



ÉPURE D'OR

ORSIGNÉ



RÊVE D'AZUR

ORSIGNÉ



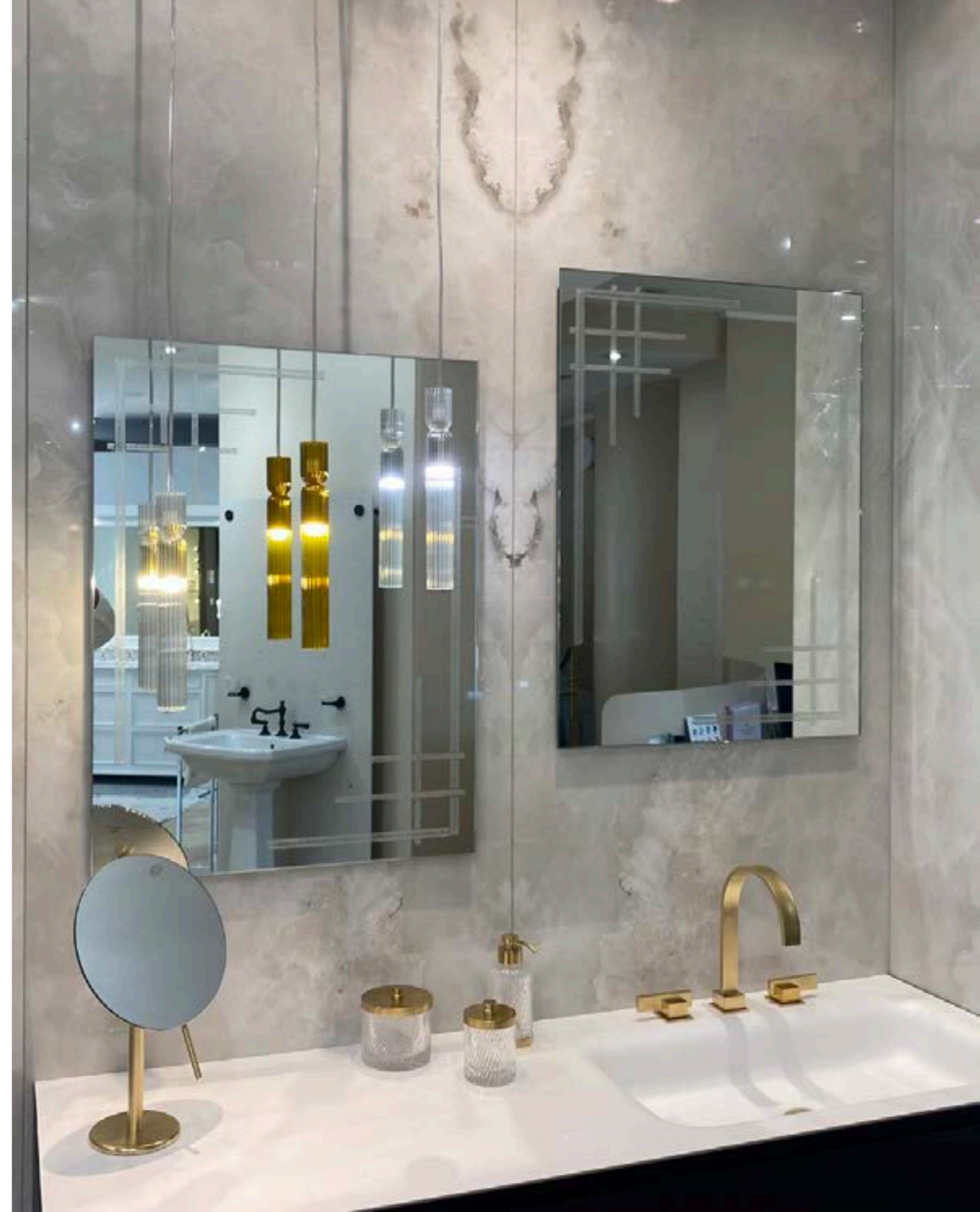
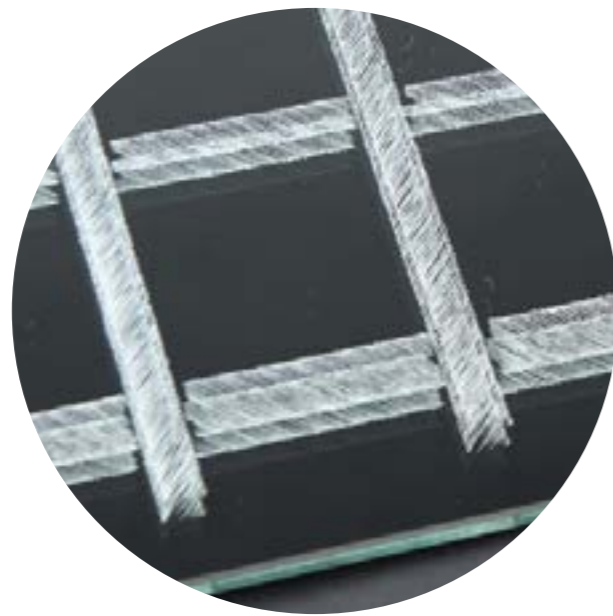
KURO HANA

ORSIGNÉ



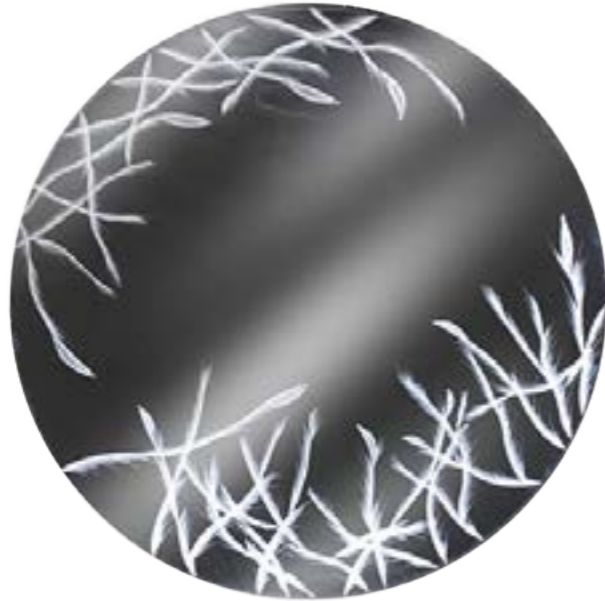
OMBRE LUMIÈRE

GRAVURE A LA MAIN



VELOURS D'ARGENT

GRAVURE A LA MAIN



Histo' Art d'eau

Bien souvent transparente voire quasi invisible la paroi de douche sublimée par l'artiste, transforme la salle de bains en un espace de raffinement absolu.

Inspirée par la richesse du patrimoine français, les ornements architecturaux, la nature et le travail des maîtres artisans d'autrefois, Amandine MANGENOT crée des compositions où la lumière danse au contact des reliefs et où la transparence se pare de mystère et d'élégance.

Chaque projet est pensé en dialogue avec le client, pour créer une œuvre d'art sur mesure, adaptée aux dimensions et à l'atmosphère de l'espace.



LUXE À LA FRANÇAISE POUR PAROIS DE DOUCHE ET MIROIRS



THALÉA

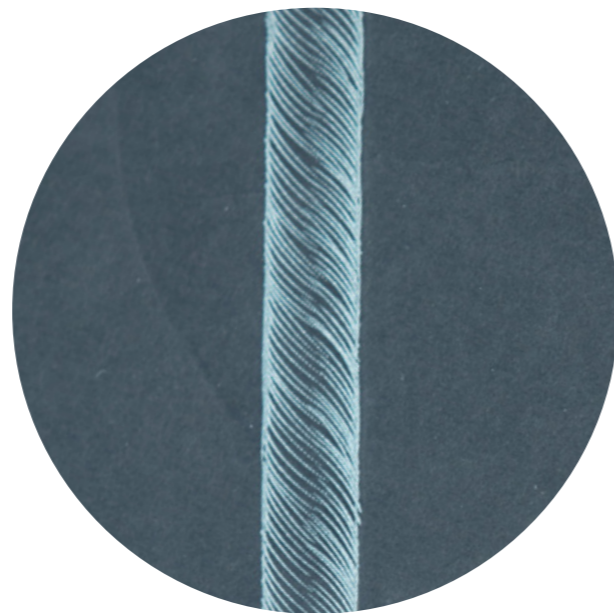
EFFETS DE MATIÈRES EN RELIEF, GRAVURE MAIN
ET ARGENTURE PARTIELLE



Vue paroi extérieure
matière



Vue paroi
intérieure
miroir



Gros plan
sur gravure



OCÉALIS

EFFETS DE MATIÈRES EN RELIEF ET DORURE



Vue paroi extérieure
matière



Vue paroi intérieure
lisse



ONDÉA

EFFETS DE MATIÈRES EN RELIEF ET DORURE



Vue paroi extérieure
matière



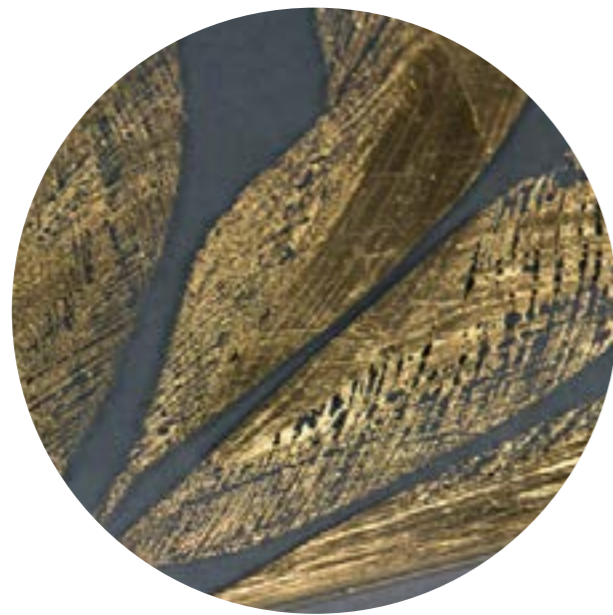
Vue Paroi intérieure
lisse



Paroi en verre trempé teinté gris

NYMPHÉA

ORSIGNÉ



Feuilles d'or laminées
entre 2 parois de verre
trempé



NEOMA

GRAVURE A LA MAIN



Face extérieure
gravée sur verre
sablé



FIGUIER D'OR

ORSIGNÉ



GOLD'LINE

ORSIGNÉ



Passage d'Art

Dans un monde où l'architecture intérieure se fait de plus en plus audacieuse et raffinée, l'artiste matériériste et plasticienne Amandine MANGENOT repousse les limites du design avec « Passage d'Art », des portes intérieures en verre à la croisée de l'art et du design.

Chaque projet est le fruit d'un dialogue créatif, où l'architecte exprime sa vision, le client ses envies, et l'artiste son expertise et son savoir-faire.

Le choix des matières, des textures, des techniques de gravures et d'argenture, sont minutieusement étudiées pour s'intégrer parfaitement à l'espace, en résonance avec l'architecture intérieure et la lumière.

Chaque porte devient une pièce maîtresse, une signature visuelle qui sublime l'espace, l'ambiance et l'identité du lieu.

Pensées pour les résidences de prestige, les hôtels particuliers et les espaces haut de gamme, les créations « Passage d'Art » dépassent leur fonction première pour devenir de véritables œuvres d'art, incarnant l'excellence du luxe à la française.



LUXE À LA FRANÇAISE POUR PORTES INTÉRIEURES EN VERRE



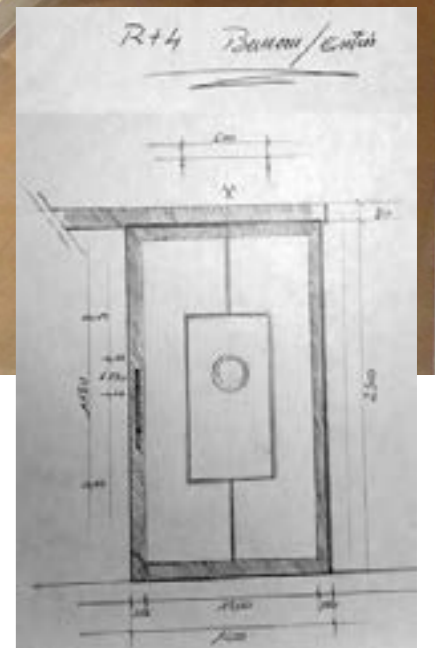
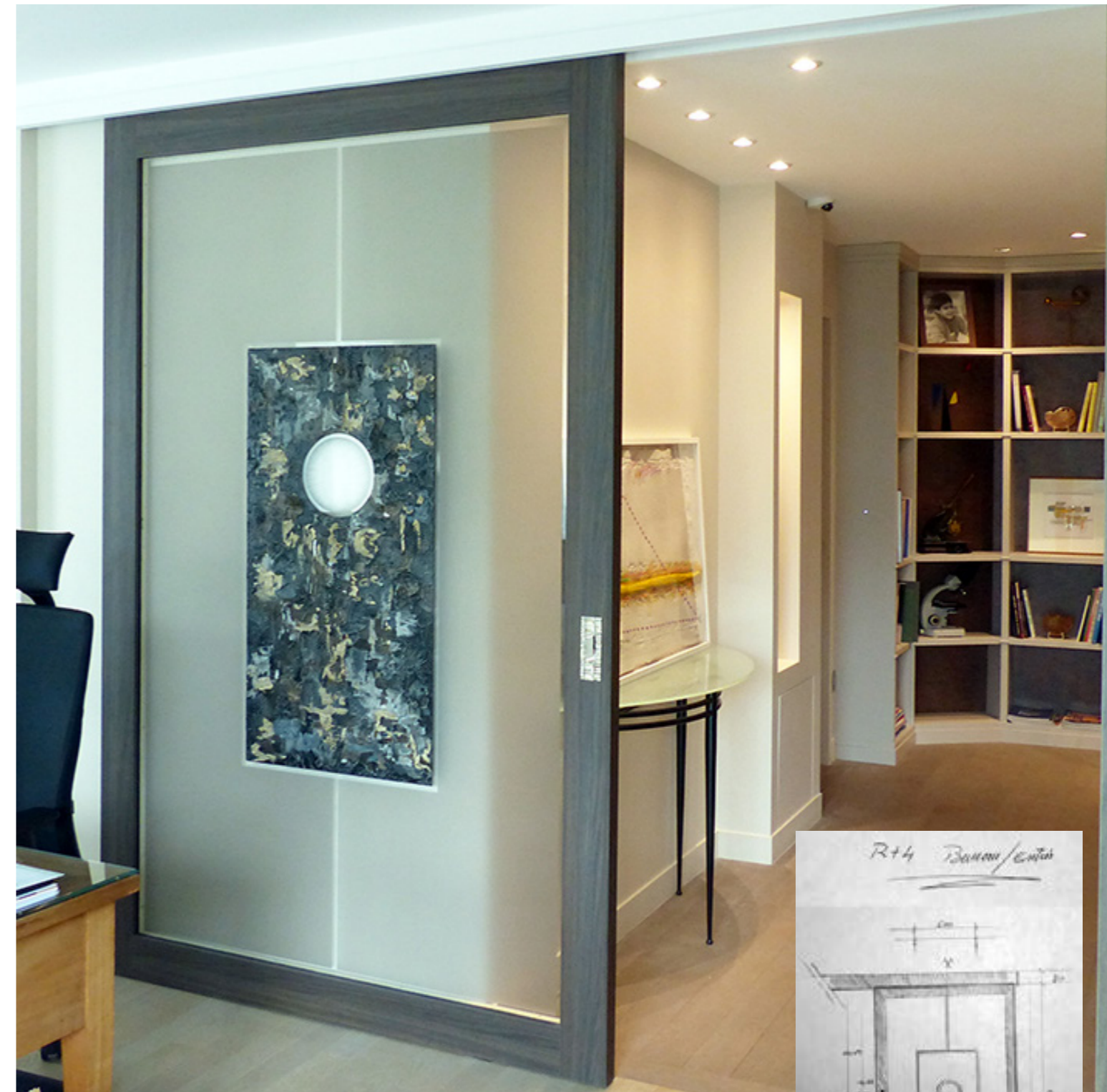
CLUB LOUNGE

EFFETS DE MATIÈRES EN RELIEF

Recto



Verso



PAVILLON PRIVÉ

EFFETS DE MATIÈRES EN RELIEF ET GRAVURE À LA MAIN ARGENTÉE



Verso



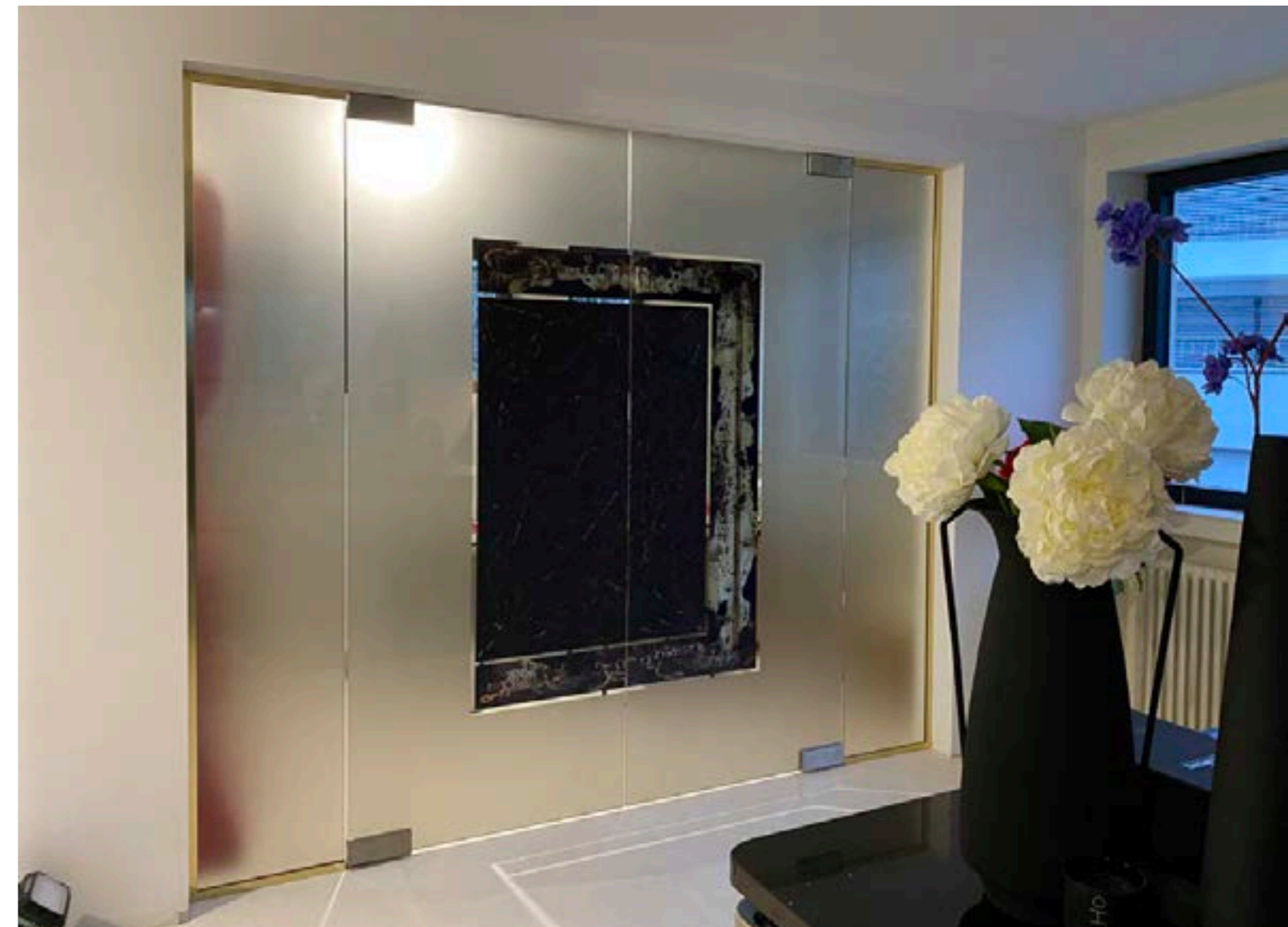
Recto

VELVET ROOM

EFFETS DE MATIÈRES EN RELIEF



Verso



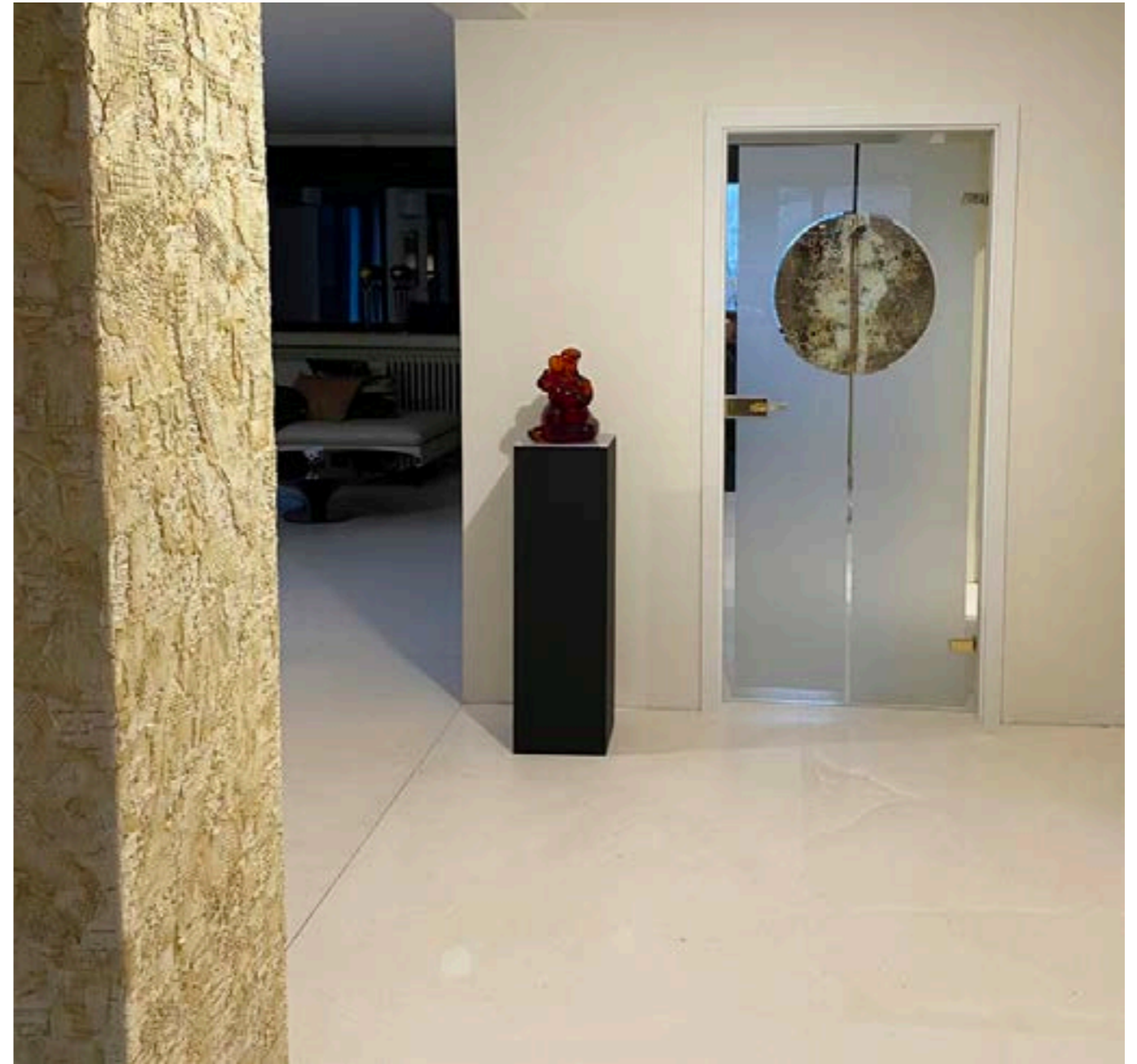
Recto

CHAMBRE DES MYSTÈRES

EFFETS DE MATIÈRES EN RELIEF



Verso



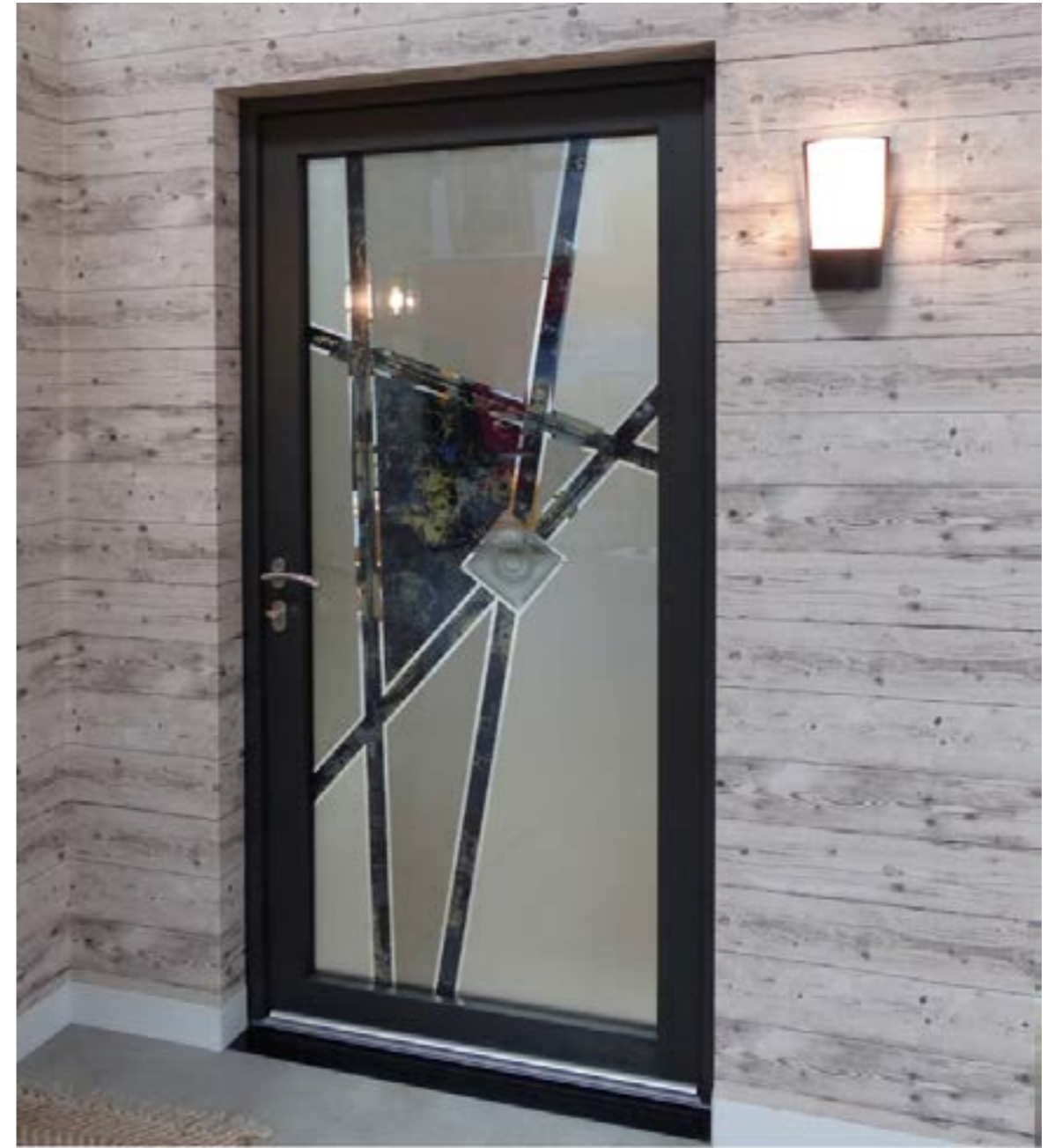
Recto

URBAN CHILLOUT

EFFETS DE MATIÈRES EN RELIEF ET GRAVURE À LA MAIN ARGENTÉE



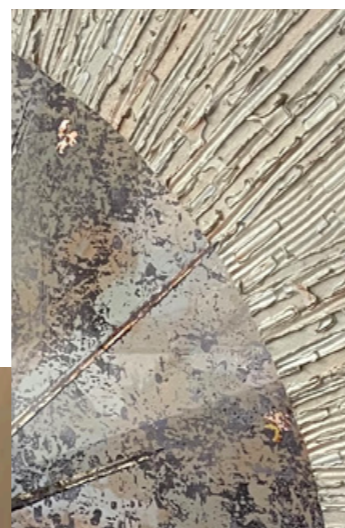
Verso



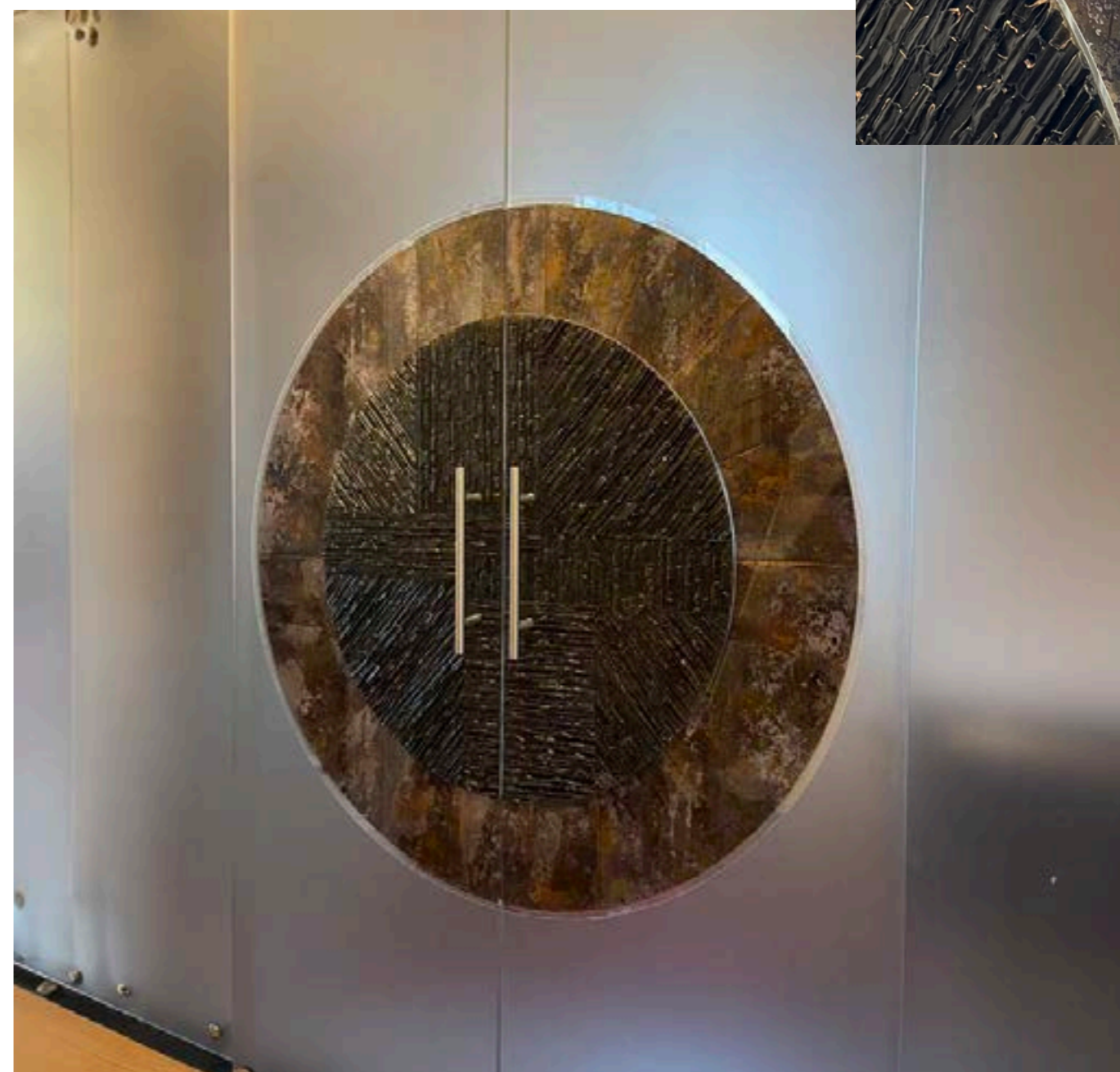
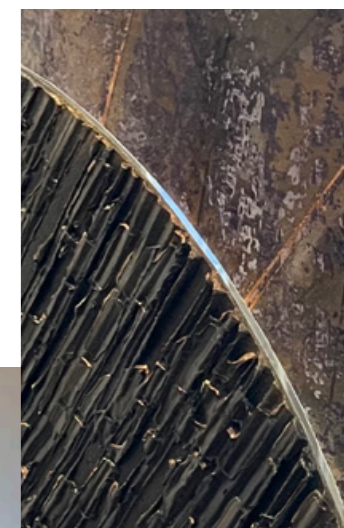
Recto

INSTANT SUSPENDU

EFFETS DE MATIÈRES EN RELIEF



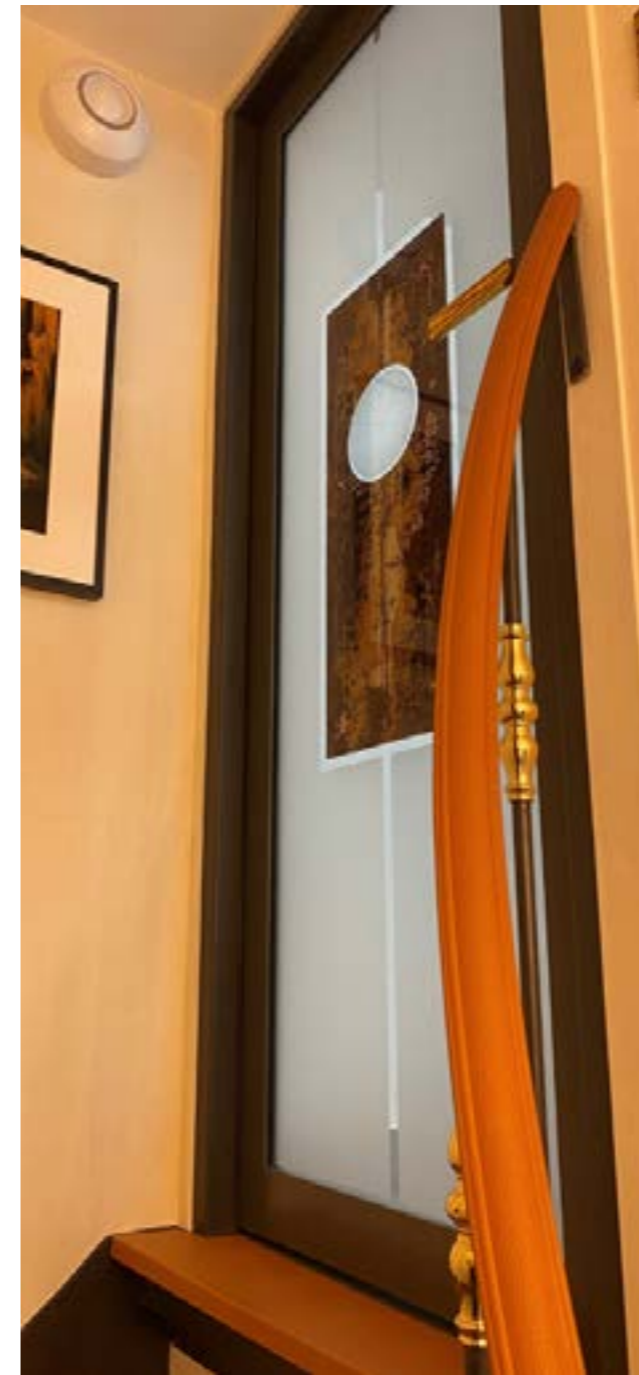
Verso



Recto

TWILIGHT PRESTIGE

EFFETS DE MATIÈRES EN RELIEF ET GRAVURE À LA MAIN



L'ATELIER WHAOUH

L'ÉMOTION À FLEUR DE MATIÈRE

Une ancienne grange transformée en écrin artistique. Nichée dans un paysage de campagne paisible, à proximité de Metz, l'atelier d'Amandine MANGENOT est une ancienne grange réhabilitée avec passion et métamorphosée en sanctuaire de création.

Une bâtisse pleine d'âme, entre nature et mémoire

De l'extérieur, la bâtisse conserve intact le charme de ses origines rurales. Les murs en pierre, patinés par les saisons, portent la mémoire du lieu : chaque aspérité murmure encore les échos du passé, chaque fissure raconte une histoire de terre, de vent, de silence.

Un jardin arboré prolonge cette atmosphère de quiétude. Refuge végétal et terrain d'aventure, il est le royaume de Billie, la fidèle Jack Russell de l'artiste. Espiègle et infatigable, elle y poursuit abeilles, papillons et oiseaux avec la même ardeur que sa maîtresse poursuit la beauté, libre, instinctive, joyeuse.



Un lieu de vie entièrement traversé par la création

À l'intérieur, l'espace s'élève sur deux niveaux, baignés de lumière et repensés comme un sanctuaire de création contemporaine. Ici, chaque volume a été modelé à l'image de l'artiste : ouvert, organique, propice à la concentration comme à l'élan.

Et pourtant, ce lieu ne se limite pas à l'atelier. De la zone de travail à l'habitation, il n'y a qu'un simple couloir, un passage discret mais chargé de sens, presque rituel. Ce fil de pierre et de silence tisse une continuité entre deux sphères : celle du geste maîtrisé et celle de la vie intérieure, entre l'acte de créer et celui d'habiter.

Dans cette maison attenante, rien n'est figé. Les murs eux-mêmes deviennent surfaces d'expression, les matériaux y sont détournés, les objets pensés comme des fragments de poésie fonctionnelle. L'habitat devient atelier étendu, champ d'expérimentation sensorielle. Un mur devient œuvre d'art, une porte gravée, une paroi de douche sublimée par un décor abstrait.

Le quotidien s'y imprègne d'art, non comme une décoration, mais comme une manière d'être au monde. Chaque geste, chaque choix spatial ou esthétique participe à une recherche globale, instinctive et exigeante : celle d'une vie en création, où il n'existe plus de frontière entre l'œuvre et l'espace qu'elle habite.



C'est là, dans cet équilibre subtil entre lieu de vie et lieu d'œuvre, que l'univers d'Amandine MANGENOT prend tout son sens, une alchimie entre matière, lumière, mémoire et présence.

Des espaces de travail dédiés à chaque geste

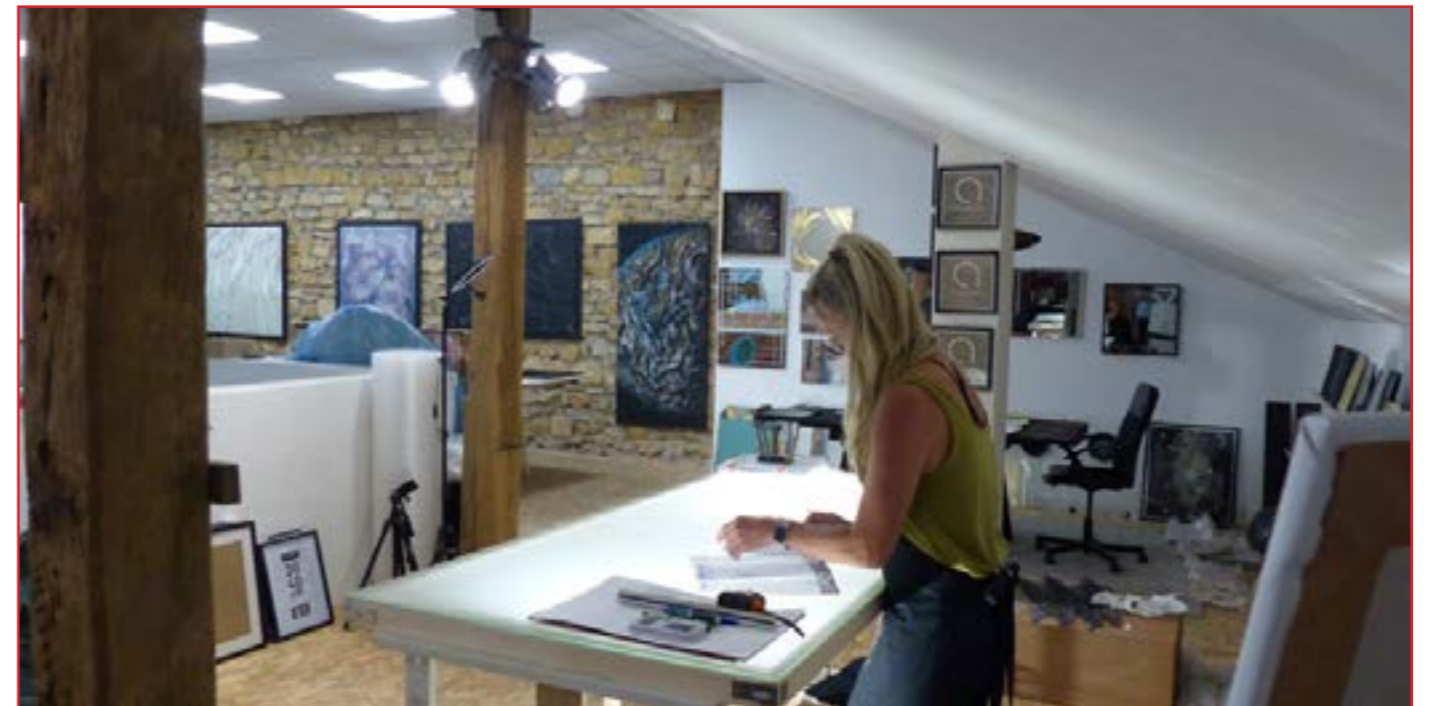
L'atelier d'Amandine n'est pas un simple lieu de travail – c'est un monde à part, un théâtre de gestes et de silences, où chaque recoin porte la trace d'une inspiration, d'un rêve en cours de métamorphose. Un lieu où l'art s'infuse dans l'espace, comme un parfum rare et vivant.



L'espace numérique

Niché sous un raide escalier en bois, l'espace informatique s'apparente à une cellule de réflexion et de communication. Ici le numérique n'est jamais un outil de production, encore moins de médium artistique.

Le numérique sert de passerelle, un trait d'union entre l'atelier et le monde, en accompagnant la communication vers les galeries, les architectes, la presse maison et décoration et les réseaux sociaux.



Les grands ateliers de création d'œuvres

Plusieurs plans de travail et espaces vastes, vivants où les toiles naissent couche après couche. Ici, les matières prennent vie, les textures se déploient, les couleurs s'installent dans une danse intuitive.

L'atelier se déploie en plusieurs zones, chacune pensée pour répondre aux exigences spécifiques des techniques pratiquées par l'artiste.

L'espace gravure

Plus feutré, presque monacal, il accueille les gestes précis et patients de la pointe de diamant. Sur les plaques d'acier, d'innox ou de verre, les lignes se gravent comme des murmures indélébiles, entre force et délicatesse.

Le laboratoire de la décoration sur verre

Sur une grande table rétro éclairée, cet espace est dédié à la transformation des matières les plus brillantes et sensibles.

Reflets, transparences et jeux de surface y dessinent une alchimie contemporaine, propre à l'univers d'Amandine MANGENOT.



Le cœur de l'atelier, un imposant bar à pigments

A l'extrémité de ce lieu vibrant, trône un véritable bar à pigments, monumental et organique.

Des centaines de contenants alignés, remplis de poudres précieuses, terres, ocres, oxydes, feuilles de métal...etc. composent une palette infinie.

Ce laboratoire chromatique est un terrain d'exploration et de création : chaque nuance y est choisie, mélangée, transposée avec exigence et sensualité.



Un atelier-galerie où les murs deviennent écrans

Dans cet atelier pas comme les autres, les murs ne sont jamais neutres. Ici, ils ne délimitent pas un espace : ils le prolongent.

Chaque paroi devient un support vivant, un fragment de galerie en constante évolution. Les œuvres y trouvent leur place naturellement, appuyées, suspendues, juxtaposées, dans une scénographie organique qui se renouvelle au fil des créations.



Il incarne à lui seul l'âme de l'artiste : libre, instinctive, ancrée dans la matière.

C'est un lieu vivant, entre atelier et showroom, où l'on vient chercher bien plus qu'une œuvre : une vision, une sensibilité, une réponse sur mesure à des projets d'exception.

Miro'Art, gravures, œuvres, toiles

tout dialogue avec la pierre ancienne. Le lieu devient ainsi une exposition permanente et mouvante, où les pièces en cours côtoient les œuvres achevées, les essais les œuvres Signatures. Ce choix de faire des murs des écrans vivants n'est pas anodin : il reflète une vision où l'atelier est aussi un lieu de partage, un espace à vivre, à ressentir, à contempler.

Une immersion dans l'univers d'Amandine MANGENOT, où l'art s'infiltré partout, jusque dans l'architecture du lieu.



Un lieu d'immersion pour accompagner le choix

Entrer dans l'atelier, c'est vivre une expérience bien au-delà de la simple visite. Le client y découvre un univers foisonnant, fait de textures, de reflets, de gestes singuliers et d'œuvres en situation. Chaque mur, chaque espace de travail révèle un pan du processus créatif, une matière, une technique, un souffle. Cette mise en scène naturelle, à la fois vivante et généreuse, permet de voir, toucher, ressentir les pièces dans leur réalité sensorielle. Elle offre au visiteur la possibilité de se projeter, d'affiner son regard, d'exprimer ses envies. Qu'il s'agisse d'une œuvre sur mesure, d'un Miro'Art, d'une porte en verre décorée ou d'un miroir OrSigné, le lieu devient une source d'inspiration concrète, un véritable terrain d'échange.

Accompagné par l'artiste elle-même, le client chemine parmi les œuvres et les essais, les pigments et les matériaux, et se laisse guider, non pas vers un produit, mais vers la pièce juste, celle qui résonnera avec son espace et son propre imaginaire.



Un lieu ressource pour les architectes et décorateurs

L'atelier d'Amandine MANGENOT n'est pas seulement un espace de création, c'est aussi un véritable lieu de découverte pour les architectes d'intérieur et les décorateurs en quête de pièces et techniques singulières.

En franchissant le seuil, ces professionnels accèdent à un univers riche en textures, en matières, en techniques inédites, qui ouvre le champ des possibles pour leurs projets les plus audacieux.

Plusieurs dizaines de prototypes donnent corps au champ du possible.

- Choix des matériaux supports
- Effets de matières
- Inspiration verres églomisés
- Gravures
- Textures et coloris

Chaque élément exposé dans l'atelier permet de visualiser concrètement des solutions artistiques sur mesure, applicables à des contextes variés : résidences privées, hôtels, boutiques, espaces institutionnels. Les échanges avec l'artiste deviennent alors des dialogues de co-création, où l'idée prend forme au contact de la main, de la matière, et de l'œil expérimenté.

A R T

&
DÉCORATION

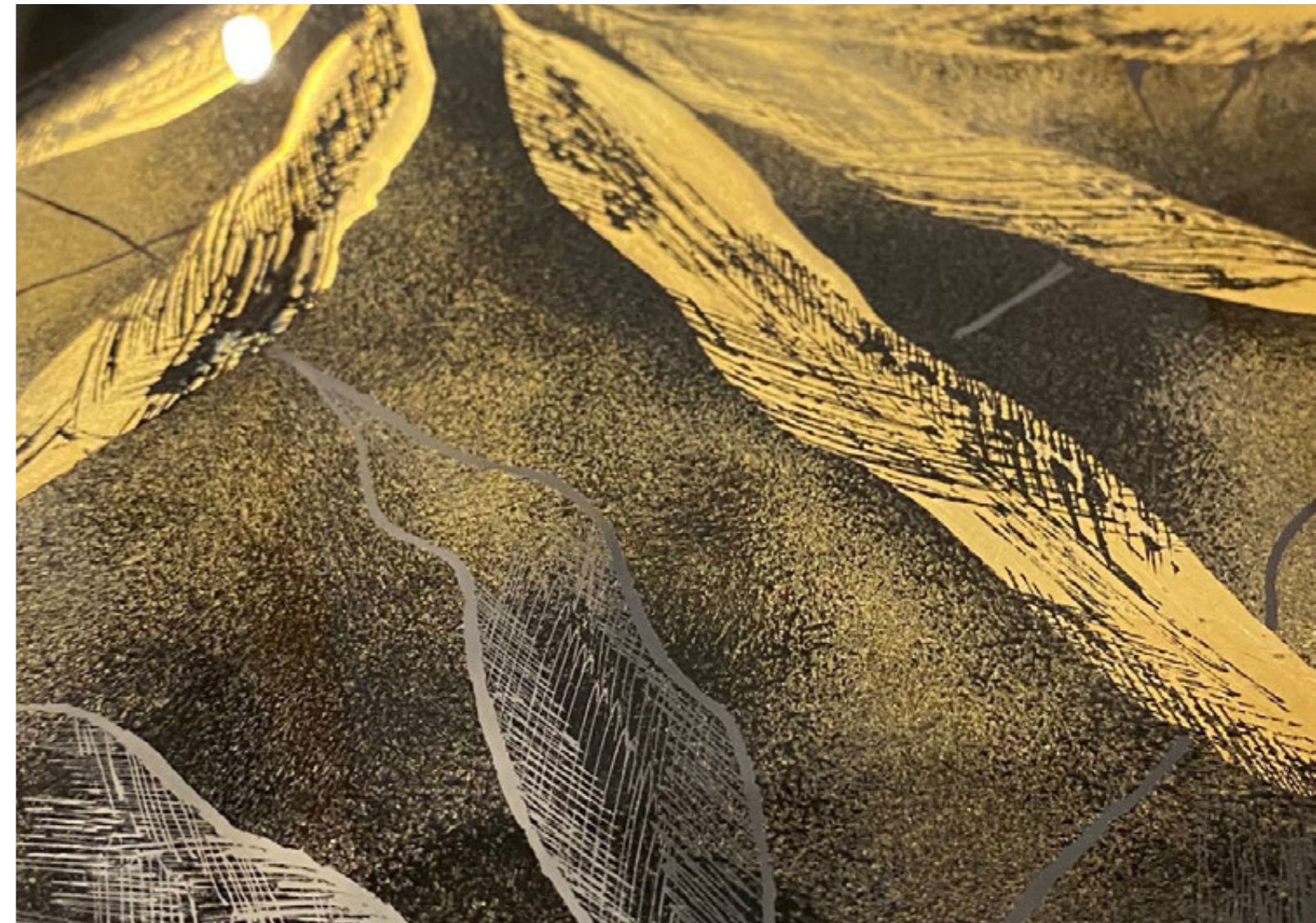
M ARTISTE
PLASTICIENNE
& MATIÉRISTE
AMANDINE MANGENOT

Or *OrSigné*™

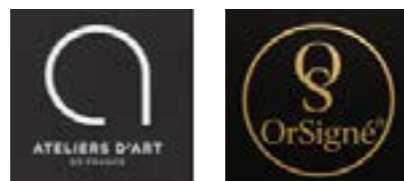
Avec sa gamme « OrSigné », l'artiste Amandine MANGENOT s'inspire de l'art ancestral du vitrage églomisé, en y insufflant sa vision contemporaine et poétique.

Chaque pièce est une œuvre unique, où se mêlent savoir-faire d'exception, gestuelle artistique et raffinement intemporel.

Dans la collection « OrSigné », l'or devient matière vivante : il est gravé, brossé, patiné, parfois même oxydé pour révéler des nuances subtiles, des effets de lumière inattendus et une richesse de textures.



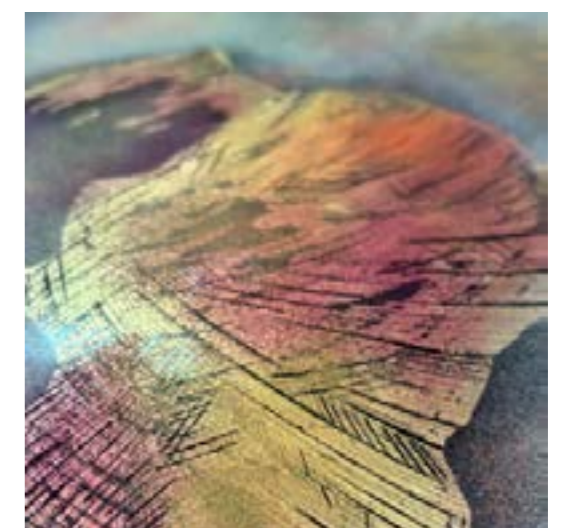
INSPIRATION VERRE EGLOMISÉ



Le vitrage églomisé consiste à orner une surface vitrée par l'application de feuilles métalliques principalement d'or ou d'argent au revers du verre, selon une technique de gravure, de dorure et parfois de peinture inversée.

Amandine MANGENOT revisite cette tradition pour en repousser les limites et créer des compositions vibrantes, tantôt délicates, tantôt audacieuses.

Le verre, support de transparence et de profondeur, dialogue avec la feuille précieuse dans un jeu de reflets changeants. Chaque vitrage capte la lumière avec une intensité singulière, transformant l'espace architectural en scène poétique.



FEUILLES DE LUMIÈRE

ORSIGNÉ



HIBISCUS D'OR

ORSIGNÉ



TANCHŌ

ORSIGNÉ

<< L'or, lorsqu'il est appliqué au revers du verre, devient lumière intérieure. Il ne s'impose pas, il révèle. Avec "OrSigné", je cherche à faire vibrer cette lumière, à créer une poésie silencieuse qui s'inscrit dans la matière. >>

Amandine MANGENOT



Murmure d'Art

« Murmure d'Art » est l'univers d'Amandine MANGENOT, artiste plasticienne qui transforme les murs en toiles vivantes. Sa démarche ? Faire du mur un territoire d'expression, un support d'émotion, un espace de résonance visuelle et poétique.

Chaque création est une œuvre d'art in situ, une fresque murale monumentale conçue comme un tableau immersif, dialogue entre matière, lumière, lieu et mémoire.



LES MURS PRENNENT LA PAROLE



Le mur devient œuvre

« Murmure d'Art » est le fruit d'une étroite collaboration entre l'artiste, les architectes, les décorateurs ou les particuliers.

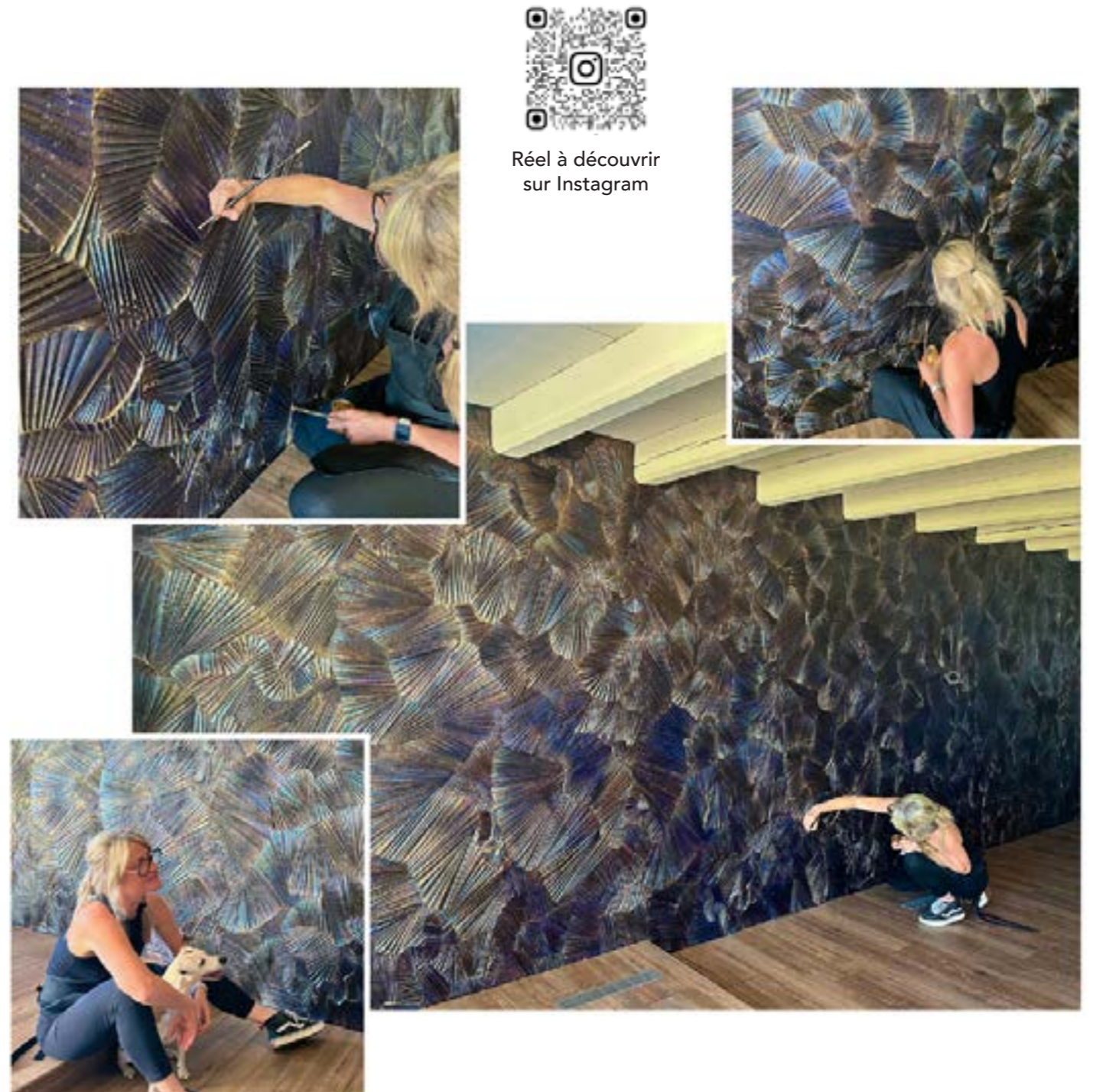
Chaque projet est pensé in situ, à l'écoute du lieu, de la lumière, de l'histoire qu'il porte et de la sensibilité de ses habitants.

Après une immersion dans les lieux, les moments d'échanges, viennent les esquisses et propositions de matières.

Amandine MANGENOT réalise ses créations sur place ou en atelier, toujours avec une attention fine au contexte architectural, l'adaptation aux éclairages, aux usages du lieu et à l'intention du commanditaire.



« Je travaille le mur comme une peau sensible. J'y cherche des tensions, des respirations, des silences. Chaque projet est un parcours artistique, de la première idée à la pose finale ».



Dans un monde saturé d'images, « Murmure d'Art » se présente comme une respiration. Une invitation à ralentir, à contempler, à renouer avec le sensible. Loin de la décoration murale standardisée, cette approche imaginée par l'artiste plasticienne Amandine MANGENOT propose une écriture silencieuse de la matière.

Chaque mur devient un territoire d'émotion. Une œuvre qui ne s'impose pas, mais chuchote, s'insinue dans l'espace pour le révéler. C'est dans cet équilibre subtil entre abstraction, texture et lumière que naît le murmure de l'art.



« Murmure d'Art » sublime les espaces où l'exigence esthétique rencontre l'émotion artistique.

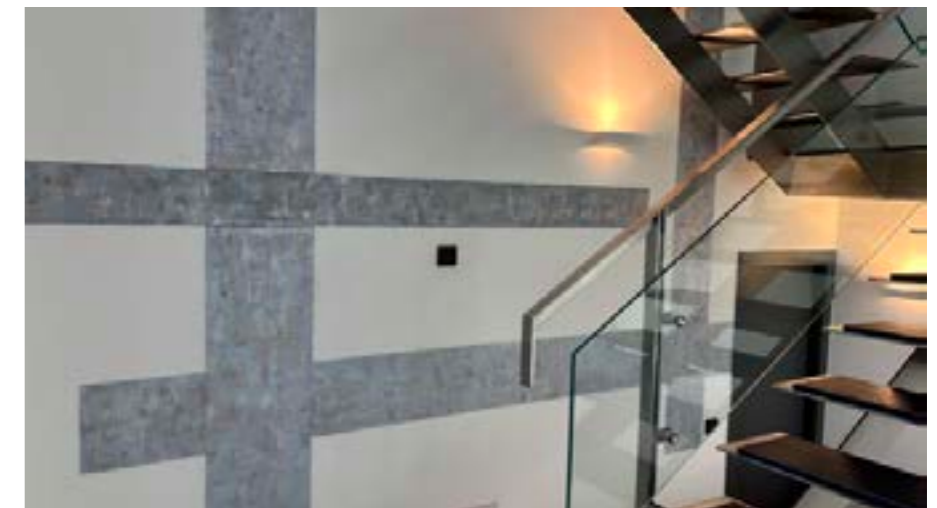
Elle s'adresse aux architectes d'intérieur, décorateurs, hôteliers, collectionneurs et particuliers en quête d'une intervention artistique forte et discrète à la fois, capable de sublimer un lieu sans l'écraser.

Elle est particulièrement adaptée aux lieux à forte valeur ajoutée, souhaitant intégrer une œuvre vivante et intemporelle dans l'architecture.

- Hôtels & spas de prestige (suites, lobbys, couloirs artistiques, zones bien-être).
- Résidences privées haut de gamme.
- Bureaux de direction et cabinets d'exception.
- Galeries, concept stores, showrooms.
- Salons privés.
- Espaces culturels ou patrimoniaux en réhabilitation contemporaine.
- Têtes de lit, cades d'escaliers, halls d'entrée.



Réel à découvrir sur Instagram



Âm' Gallery

Âm'Gallery, contraction d'"âme" et de "gallery", évoque la pureté, la sincérité, la douceur... et la puissance d'une création authentique.

Ce lieu est né d'un souffle intérieur : celui d'une artiste qui cherche à exprimer ce que les mots ne savent dire. Ici, chaque œuvre devient le miroir d'une émotion profonde, d'un instant de vérité. L'œuvre et la créatrice se confondent, se répondent, s'imprègnent l'une de l'autre.

Âm'Gallery est ma galerie intime. Une mise à nu expressive.

Chaque tableau est une empreinte de l'âme, une vibration figée dans la matière. Les textures dialoguent, les couleurs respirent, les gestes se font confiance, et le tableau s'anime.

C'est un art qui se tient au plus près du cœur, un langage de sensibilité qui ouvre les portes d'une exploration intime, unique.

Là, à fleur de toile, s'élève le souffle fragile et profond de l'âme.

À travers une sélection d'œuvres emblématiques, témoins de ma collection, je révèle ma part la plus authentique : celle qui explore la couleur, la matière et la lumière comme autant de langages silencieux.

Chaque œuvre est une résonance.

Une trace pure de l'instant.

Une vibration de l'âme.



LES VIBRATIONS SILENCIEUSES DE L'ÂME





LE CHEMIN DES RÊVES

300 X 150 CM

Avec quel rapport à la nature, à son environnement et à soi-même, l'artiste aborde-t-il son art ? L'artiste doit admettre sa complexité et sa fragilité pour inscrire son travail dans une œuvre. Comment comprendre la création, sinon que le projet habite l'artiste, tout autant qu'il tente de s'y inscrire avec humilité. Cette impression d'élévation, de hauteur, de majesté, nourrit un sentiment d'effacement. Cette verticalité, linéarité merveilleuse s'élevant et jouant tels des elfes et des muses, reflète avant tout la symbolique de l'arbre et de la vie en perpétuelle évolution. Qui sont ces arbres ? Cathédrale végétale supports de photosynthèse et source d'oxygènes ? Éléments spirituels tels des âmes sœurs ou des paroles debout ?

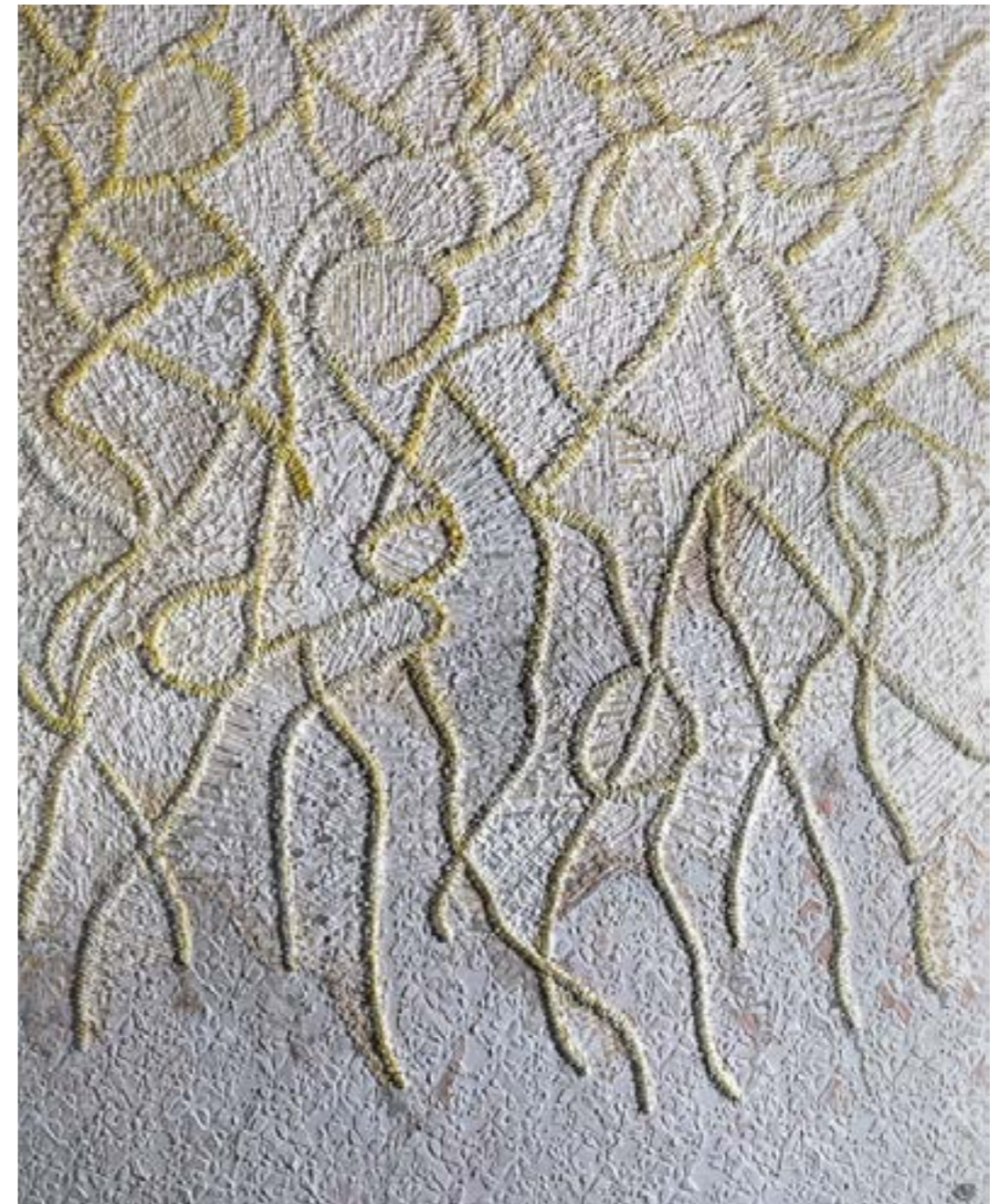
Mais si la première perception en impose, n'appelle-t-elle pas aussi les rêves dont nous sommes faits et qui nous transportent ? Rêves qui s'accrochent à ces lianes végétales pour prendre de la hauteur et s'échapper vers l'azur. Cette symphonie poétique et sa perception n'est telle finalement pas le sens que nous souhaitons donner à notre vie ? Tout sentiment de supériorité disparaît pour laisser place à la conscience. Conscience que nous faisons partie d'un tout, de rêves et de réalité, de chair et d'esprit, d'amour et de haine.

DARK NIGHT IN NYC



111 X 155 CM

LES LIENS DU VENT



130,5 X 162,5CM

CHERRY BLOSSOMS



135 X 162,5 CM

ÉCLATS DU RÉCIF



150 X 120 CM

LE CHEMIN



147 X 127 CM

ORIGIN



120 X 130 CM

Grand portrait

Née en 1975 à Nancy, Amandine MANGENOT est artiste plasticienne, matiériste et coloriste. Intéressée par l'architecture d'intérieur et passionnée par la création depuis sa plus tendre enfance, Amandine MANGENOT nous invite à pénétrer dans un univers où la matière règne en maître. Dans son atelier de Many en Moselle, ancienne et vaste grange qu'elle a magnifiquement transformé à son image, elle imagine des œuvres uniques pour habiller des espaces haut de gamme. Architecture et perception artistique fusionnent pour son plus grand plaisir...

Symbolique

A M A N D I N E M A N G E N O T, 8 lettres qui rythment à la fois son prénom et son nom. Le chiffre 8, symbole de l'infini. Le nombre « couché » devient une forme cosmique qui facilite la connexion entre le monde terrestre et le monde spirituel. Infini qui représente l'univers, l'expansion matérielle, sans début ni fin.

Hasard ou Destin ?

Amandine MANGENOT partage ses initiales avec Art et Matière. Travail de la matière, fil conducteur de toutes ses créations. Chez Amandine la matière y est reine et les couleurs ses sujets. De l'union de l'art et de la matière, naît une œuvre, qui s'inscrit dans un espace. Transformer un lieu de vie, en lieu de conscience et de rêves, n'est-ce pas là le rôle de l'artiste ? Tout le travail de l'art et la matière, n'est-il pas au final de le rendre immatériel pour le transformer en résonance de nos propres émotions ?

AlcheMy

Rien dans la nature ne se suffit à soi-même. Le soleil ne brille pas pour lui. La rivière ne s'épanche pas de son eau. L'arbre ne se nourrit pas de ses fruits. Tous les éléments sont interdépendants et vivent les uns pour les autres. Une œuvre d'art vit par le regard et l'émotion qu'elle suscite chez qui la contemple. Elle interagit là avec son environnement.

A l'endroit de la Lumière, l'ombre n'est jamais loin

Fée sublime et gracieuse, insaisissable et sans cesse changeante, Amandine cherche à l'apprivoiser. Tantôt éclatante ou tamisée, là où la lumière se pose, elle crée des contrastes propres à suggérer le relief et la profondeur des créations de l'artiste. Le savoir-faire technique, l'utilisation des pigments rares, des feuilles d'or et d'argent, donnent vie aux passages subtils de l'ombre à la lumière pour modeler les formes.



MEMBRE ACTIVE DEPUIS 2016

Ateliers d'art de France créé en 1868. Il fédère plus de 6 000 artisans d'art, artistes et manufactures d'art à travers la France.

**HOMO
FABER**

HOMO FABER GUIDE DE LA MICHELANGELO FOUNDATION

(SUISSE) recense les artisans d'art d'excellence en Europe et leur offre une visibilité internationale.

Cette sélection reconnaît la qualité exceptionnelle du savoir-faire et l'originalité et intègre les artistes dans un réseau prestigieux d'artisans et de créateurs d'exception.

Le rapport à l'Art

Comment comprendre la création, sinon que le projet habite l'artiste, tout autant qu'il tente de s'y inscrire avec humilité. L'artiste doit admettre sa complexité et sa fragilité. Pas de raisonnement dans un processus de création. L'esprit doit s'effacer derrière le cœur, trouver le chemin de la conscience. Conscience que nous faisons partie d'un tout, de rêves et de réalité, de chair et d'esprit, d'amour et de haine. L'art n'est ce finalement pas le sens que nous voulons donner à notre vie ?

Au commencement était l'œuvre.

L'artiste est l'œuvre et l'œuvre est l'artiste. Tout par elle a été fait, et sans elle, rien de ce qui existe n'aurait été fait. L'artiste expérimente. Une œuvre quand elle est créée prend place dans l'instant. Mais elle n'arrive qu'au terme d'un long cheminement. Une œuvre n'est rien d'autre que ce long processus de cheminement pour retrouver par les détours de l'art l'expression sur lequel le cœur de l'artiste, s'est ouvert. L'art d'Amandine trouve son essence, sa substantifique moelle, dans ses œuvres. Œuvres qui restituent sa sensibilité et la mesure de son génie créatif. Une alchimie entre douceur et puissance, simplicité et complexité.

No Limit, l'art au pluriel

Sortir des sentiers battus et des chemins tracés. Tenter des expériences plurielles. Ne pas se poser de barrières. Amandine relève les défis artistiques qu'on lui propose et qu'elle initie. Customiser la nouvelle R18 pour Art Bike, BMW Motorrad. Accompagner les architectes du luxe dans leurs projets en exprimant l'art sur des produits, où on ne l'attendait pas. Imaginer des lignes de produits et créer sa propre marque...



AM

AMANDINE MANGENOT

Artiste plasticienne, matiériste et coloriste, Amandine MANGENOT sculpte la matière comme d'autres écrivent un poème.

Chaque création naît d'un geste instinctif, d'un dialogue silencieux entre texture, lumière et couleur. Dans son atelier-grange, transformé en écrin de création, elle façonne des œuvres singulières, pensées pour habiller les lieux où l'architecture devient émotion.

Son travail sur mesure révèle l'invisible, donne de la profondeur aux surfaces, et fait vibrer les espaces d'exception.

71, rue Principale - F-57380 MANY
France

+33 6 48 00 95 99
amandine.mangenot@gmail.com

www.mangenot-art.com

